

CORSI DI FORMAZIONE E INFORMAZIONE



S.int.
servizi integrati di ingegneria e consulenza

S.INT. s.r.l. Unipersonale
Via Cesare Battisti 88 • 24062 Costa Volpino (BG)
C.F. e P.IVA: 03607680174 • Cap. Soc. euro 30.000,00 i.v.
Tel. 035.97.31.40 • Fax 035.50.95.514
• www.s-int.it • info@s-int.it

SISTEMA CERTIFICATO
ISO 9001:2008



Nr Cert. 00466

Ente di formazione accreditato



Regione Lombardia

(iscrizione all'albo n° 582 del 27/10/2009)

CORSI DI FORMAZIONE E INFORMAZIONE

GRU A TORRE



Programma del corso



- Premessa
- Definizioni
- Classificazione
- Normativa
- Analisi dei rischi residui
- Montaggio, Installazione ed Utilizzo
- Conduzione
- Verifiche e Manutenzione
- Movimentazione dei carichi
- Fonti tecniche e normative

Definizioni



Argani – Gruppo elettrico di comando del motore

Si intende l'insieme dei componenti elettrici e/o elettronici che alimentano e controllano l'avviamento, la marcia e l'arresto del motore e il funzionamento del freno.

Oggigiorno quasi tutti i sistemi di controllo utilizzano la tecnologia ad **inverter** che consente di ottenere una variazione continua della velocità, senza sovracorrenti e senza oscillazioni delle strutture.

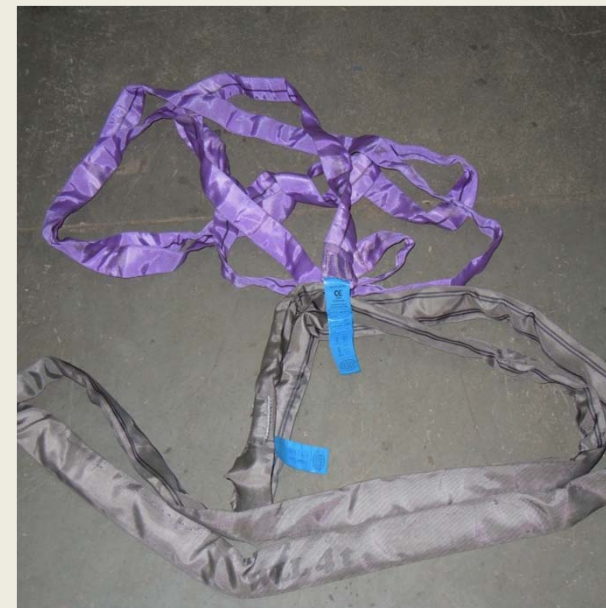


Disposizioni concernenti l'uso delle attrezzature di lavoro che servono a sollevare e movimentare i carichi



[All. VI - punto 3.1 del D.Lgs. 81/08 e s.m.i.]

Gli **accessori di sollevamento** devono essere scelti in funzione dei carichi da movimentare, dei punti di presa, del dispositivo di aggancio, delle condizioni atmosferiche nonché tenendo conto del modo e della configurazione dell'imbragatura. Gli accessori di sollevamento devono essere **depositati** in modo tale da non essere danneggiati o deteriorati.



Arresto di emergenza

L'Arresto di emergenza può essere azionato mediante un **pulsante a fungo**, di colore rosso, presente sia sul corpo macchina che sul radiocomando; le gru a torre dispongono inoltre di un **sezionatore manuale di linea**.

L'attivazione di tali comandi provoca un immediato arresto dei movimenti di sollevamento, traslazione, (eventuale scorrimento e traslazione), nonché un arresto in tempo normale per la rotazione (il tempo dipende dalla taratura del freno a dischi).

L'arresto di emergenza è da utilizzare solo per evitare condizioni di pericolo, poiché provoca forti sovrasollecitazioni sulla macchina (o anche per l'effettuazione dei controlli e delle verifiche mensili del corretto funzionamento della macchina).

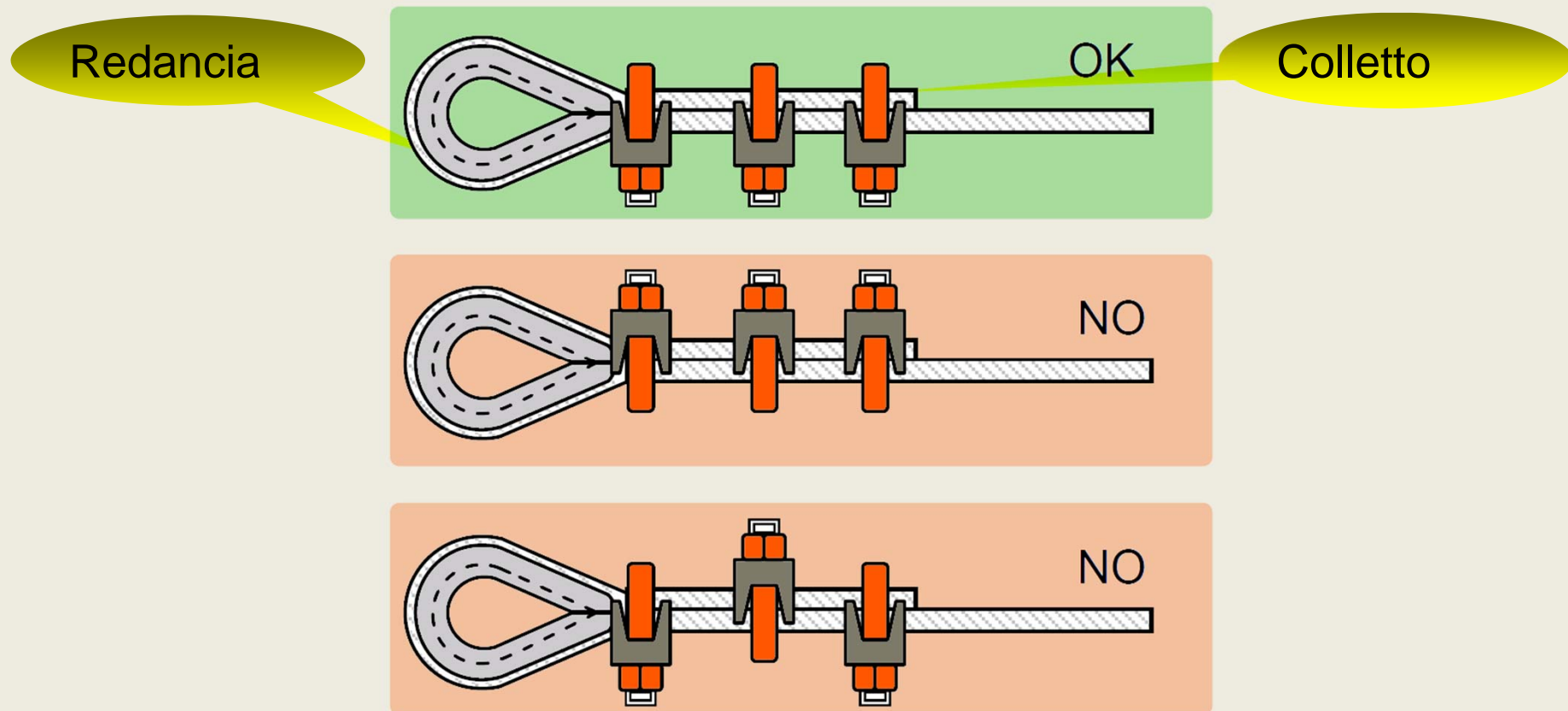


Movimentazione dei carichi



Funi - Attacchi

L'impalmatura con morsetti deve essere eseguita in modo che i **colletti** dei morsetti lavorino sul tratto di fune **ripiegato** e non su quello sotto carico: effettuando un collegamento errato i colletti dei morsetti provocherebbero sulla fune delle **ammaccature** che costituirebbero inviti alla rottura; Gli occhielli sono protetti contro l'usura da una **redancia**.



In collaborazione con :



**GUALDI COSTRUZIONI EDILI
BERGAMO S.R.L.**

Via Ciro Menotti, 4
24036 PONTE SAN PIETRO (BG) Italia



Scelte per un lavoro più sicuro

COSTA VOLPINO (BG) - Via Ca' Poeta, 2
Tel. 035.973175 - Fax 035.973563